

# Sécurité industrielle

## Nos référentiels

### L'INERIS établit

des documents techniques de référence :

- Omega 2** Feux de nappe
- Omega 5** Le BLEVE : phénoménologie et modélisation des effets thermiques
- Omega 7** Méthodes d'analyse des risques
- Omega 8** Feu torche
- Omega 9** L'étude de dangers d'une installation classée
- Omega 10** Évaluation des Barrières Techniques de Sécurité
- Omega 12** Dispersion atmosphérique : mécanismes et outils de calcul
- Omega 13** Boil-over classique et boil-over couche mince
- Omega 15** Les éclatements de réservoirs : phénoménologie et modélisation
- Omega 17** La sécurité des procédés chimiques
- Omega 20** Évaluation des Barrières Humaines de Sécurité
- Omega 21** Explosions de poussières

### L'INERIS développe

des outils logiciels, en particulier de modélisation et cartographie :

- DIFREX®** Calcul de propagation d'onde de surpression en présence d'obstacles
- EFFEX®** Calcul d'explosion en milieu confiné
- ESTIDOM®** Cartographie pour l'estimation des dommages aux tiers en cas d'accident industriel
- FLUMILOG®** Calcul des effets thermiques d'un feu d'entrepôt
- FNAP®** Estimation d'effets thermiques d'un feu de nappe
- PROJEX®** Calcul des effets d'éclatement de capacité
- SIGALEA®** Cartographie de l'aléa technologique

## Ils nous font confiance



Contact :  
• contact.dsc@ineris.fr

# Sécurité industrielle

## Une approche intégrée de la sécurité...

L'INERIS bénéficie de plusieurs décennies d'expérience dans l'accompagnement des industriels qui lui ont permis de construire son expertise dans toutes les étapes du processus de maîtrise des risques. La pluridisciplinarité de ses équipes, associée à des moyens expérimentaux uniques en Europe et des méthodes et outils reconnus, lui permet d'aborder la sécurité dans toutes ses dimensions, techniques, humaines et organisationnelles.

## ...vers une démarche multirisques

L'étendue de nos secteurs d'activité ainsi que nos partenariats, nous permettent de vous accompagner sur l'ensemble des risques auxquels vous êtes confrontés, de façon combinée ou non.



### Un accompagnement sur mesure

- Dans vos projets industriels
- Pour vos démarches d'amélioration continue
- Pour vos obligations réglementaires

### Une offre globale d'expertise

- Pour la maîtrise des risques
- Pour vos activités France et International

### Une capacité de recherche partenariale

- Pour accompagner l'innovation
- Pour sécuriser vos investissements

DAJSSON | 349 792 754 RCS Compagnie | © Shutterstock | Direction des Services aux entreprises et de la Certification - 02/2015 - Article n°18345



Galerie incendie INERIS



## Une offre complète, modulable...

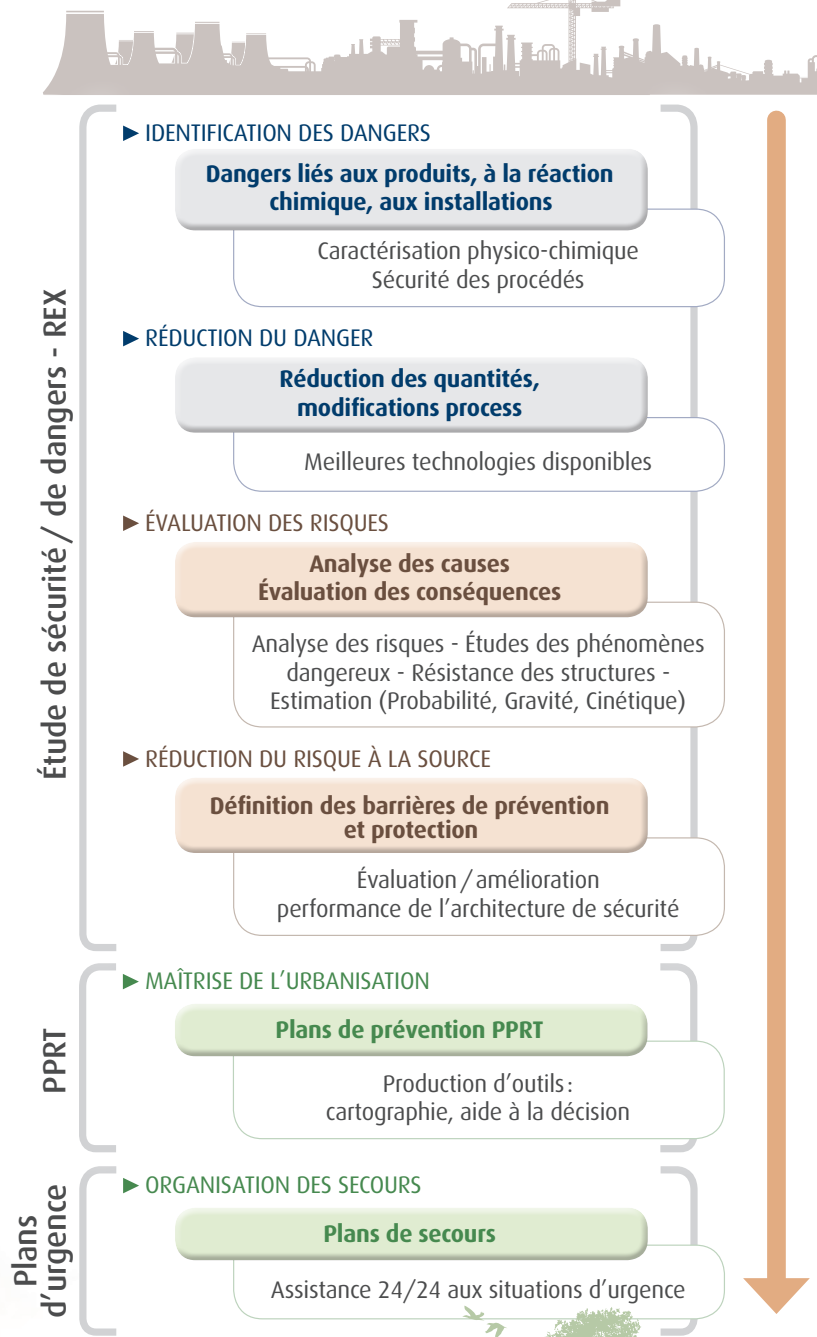
Nous assurons à nos clients et partenaires une offre complète et modulable de services et de conseil. Nous les accompagnons dans toutes les étapes du cycle de vie de leurs installations en France et à l'international, avec notre vaste réseau de partenaires.

## ...et multi-secteurs

Traditionnellement présent dans les secteurs de l'industrie chimique et pétrolière, du transport de matières dangereuses, notre savoir-faire couvre aussi d'autres secteurs et activités (pharmacie, canalisations de transport, agroalimentaire, valorisation de la biomasse, barrages, éoliennes, infrastructures de transport...).

## Sources : INDUSTRIE, TRANSPORT, OUVRAGES HYDRAULIQUES, RISQUES ÉMERGENTS

Système de gestion de la sécurité / Audits sécurité / Pilotage (indicateurs)

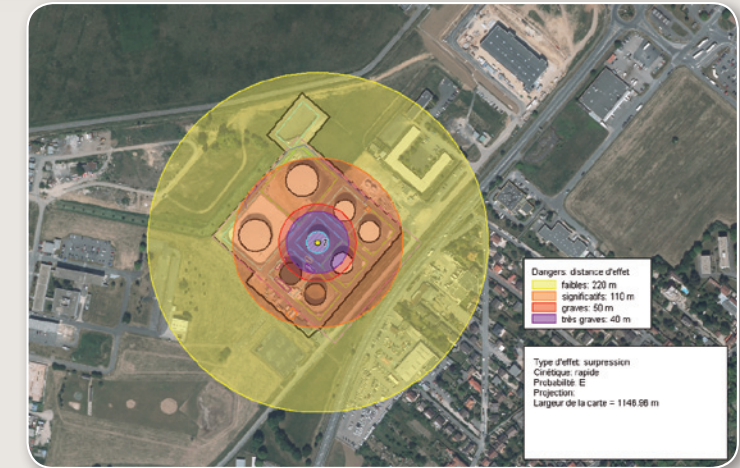


## ENJEUX : POPULATIONS ET ENVIRONNEMENT

## Nos prestations

### Sécurité des projets industriels

- Caractérisation des dangers des substances et des réactions,
- Étude d'implantation,
- Analyses de Risques (APR, HAZOP, AMDEC, What-if, HAZID, QRA...)
- à toutes les étapes du projet industriel,
- Modélisations,
- Cartographie des risques,
- Définition de l'architecture de sécurité (barrières techniques, humaines, organisationnelles),
- Accompagnement à la gestion du changement,
- Transport de matières dangereuses...
- Étude SIL (Niveau d'intégrité de sécurité)



### Démarches d'amélioration continue

- Conduite des enquêtes après accident ou incident (REX),
- Aide à la mise en place d'indicateurs intégrés,
- Fiabilisation de la technologie sécurité de vos installations,
- Fiabilisation des processus organisationnels relatifs au REX, à la gestion modifications,
- Fiabilisation des activités individuelles et des postes de travail

### Obligations réglementaires

- Études De Dangers et de Sécurité, Analyses Critiques, DAE pour les installations classées et les canalisations de transport,
- Planification des plans d'urgence,
- Système de Gestion de la Sécurité (SGS),
- Étude Foudre,
- Audits environnementaux et études d'impacts,
- Zonage ATEX et adéquation d'équipements.



### Formation

- Sur catalogue
- Sur mesure

### Certification

